



Forschung für  
energieoptimierte  
Gebäude und Quartiere

Gefördert durch:



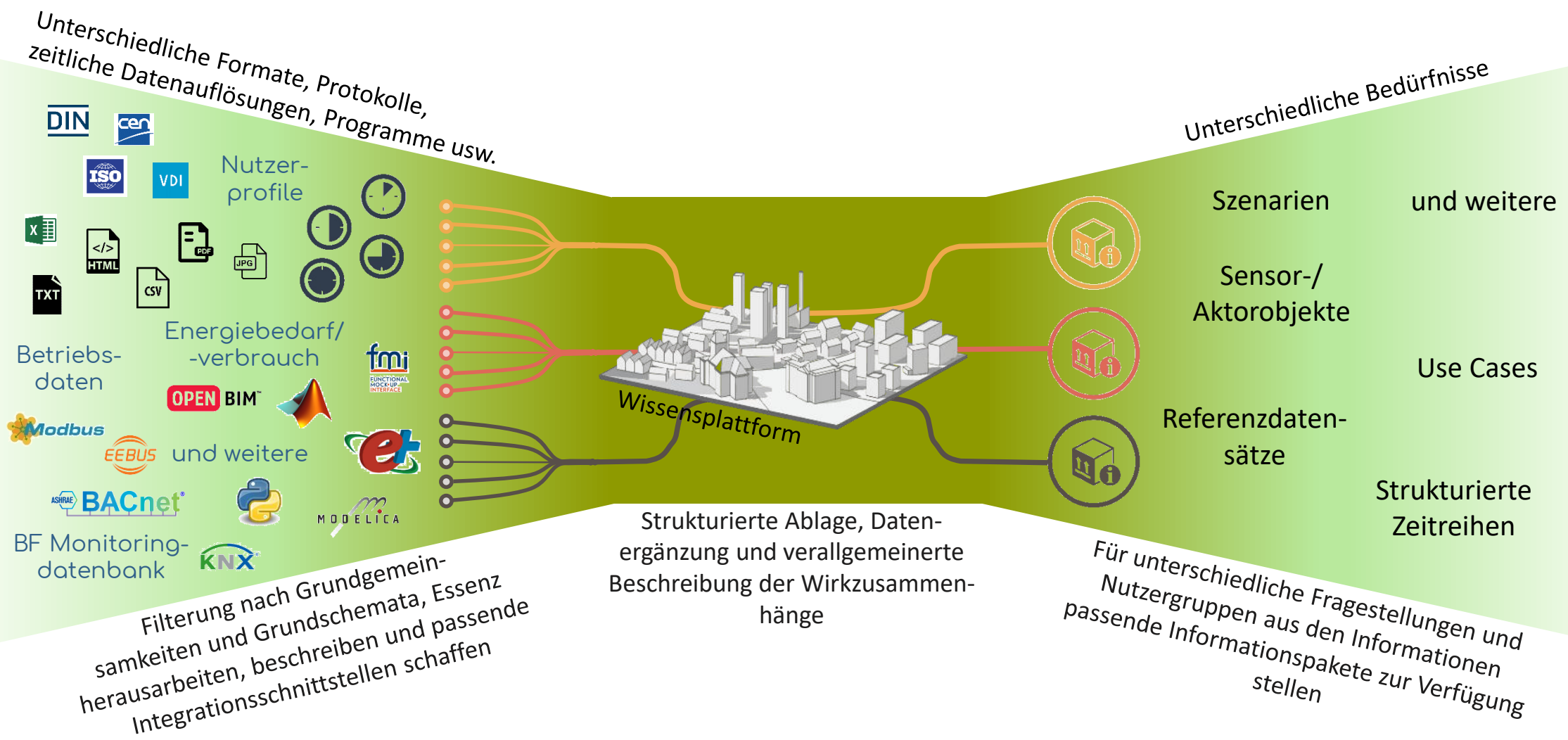
aufgrund eines Beschlusses  
des Deutschen Bundestages



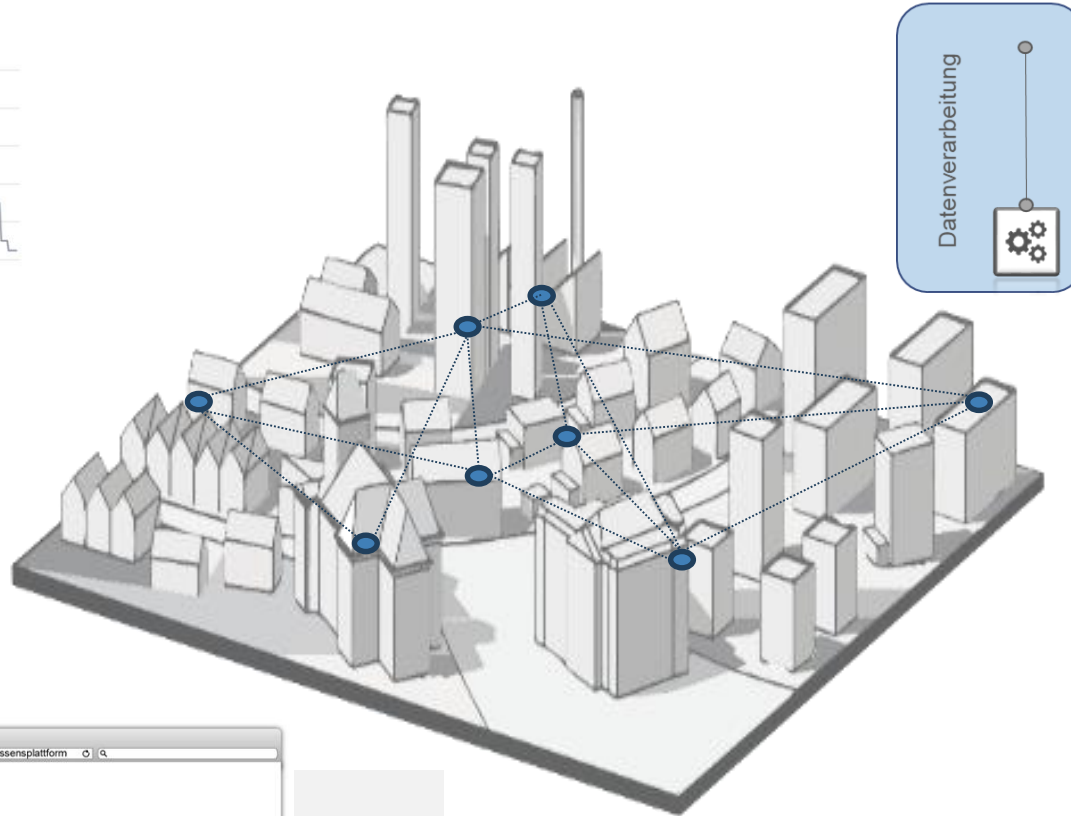
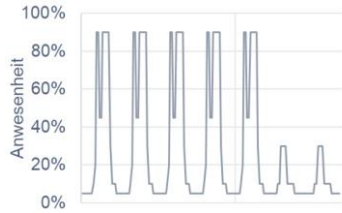
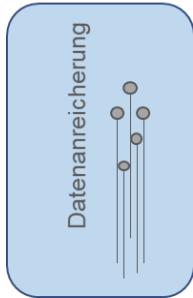
# Begleitforschung - Digitalisierung

Prof. Dr.-Ing. Rita Streblow | TU Berlin/Einstein Center Digitale Future

# Zielsetzung - Informationspakete zur Verfügung stellen

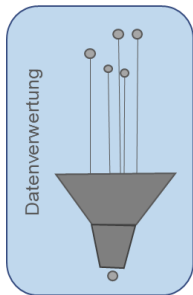
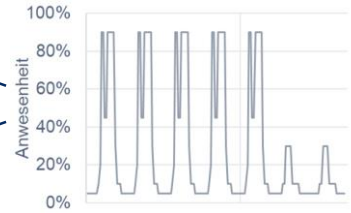


# Wissensplattform



Tool A

Tool B



https://projekinfos.energiewendebauen.de/wissensplattform

Szenario a  
Datenzugriff vorhanden

Szenario b  
Datenzugriff nicht  
vorhanden



Forschung für  
energieoptimierte  
Gebäude und Quartiere

Gefördert durch:



aufgrund eines Beschlusses  
des Deutschen Bundestages

# Vielen Dank für Ihre Aufmerksamkeit

Gefördert durch:



aufgrund eines Beschlusses  
des Deutschen Bundestages

Wir danken für die finanzielle Unterstützung durch das BMWi (Bundesministerium für Wirtschaft und Energie),  
Förderkennzeichen 03EWB002A.